

Commissione qualità FIM

- Analisi dei risultati della rilevazione delle opinioni degli studenti sulla didattica 2023-24 (CdS FIM).
- Dati immatricolazioni 2024

Insegnamento

D01: conoscenze preliminari

D02: carico studio adeguato CFU

D03: materiale didattico

D04: chiarezza modalità esame

Docenza

D05: orari attività didattiche

D06: stimolaz. interesse

D07: chiarezza esposizione

D08: utilità attiv integrative

D09: coerenza con sito web

D10: reperibilità docente

Interesse

D11: interesse per argomenti

Infrastrutture

D12: aule

D13: aule attiv integrative

Soddisfazione

D14: soddisfazione complessiva

Corso di Studi

D15: sostenibilità studio

D16: organizzazione insegnamenti

Criteri di valutazione OPIS

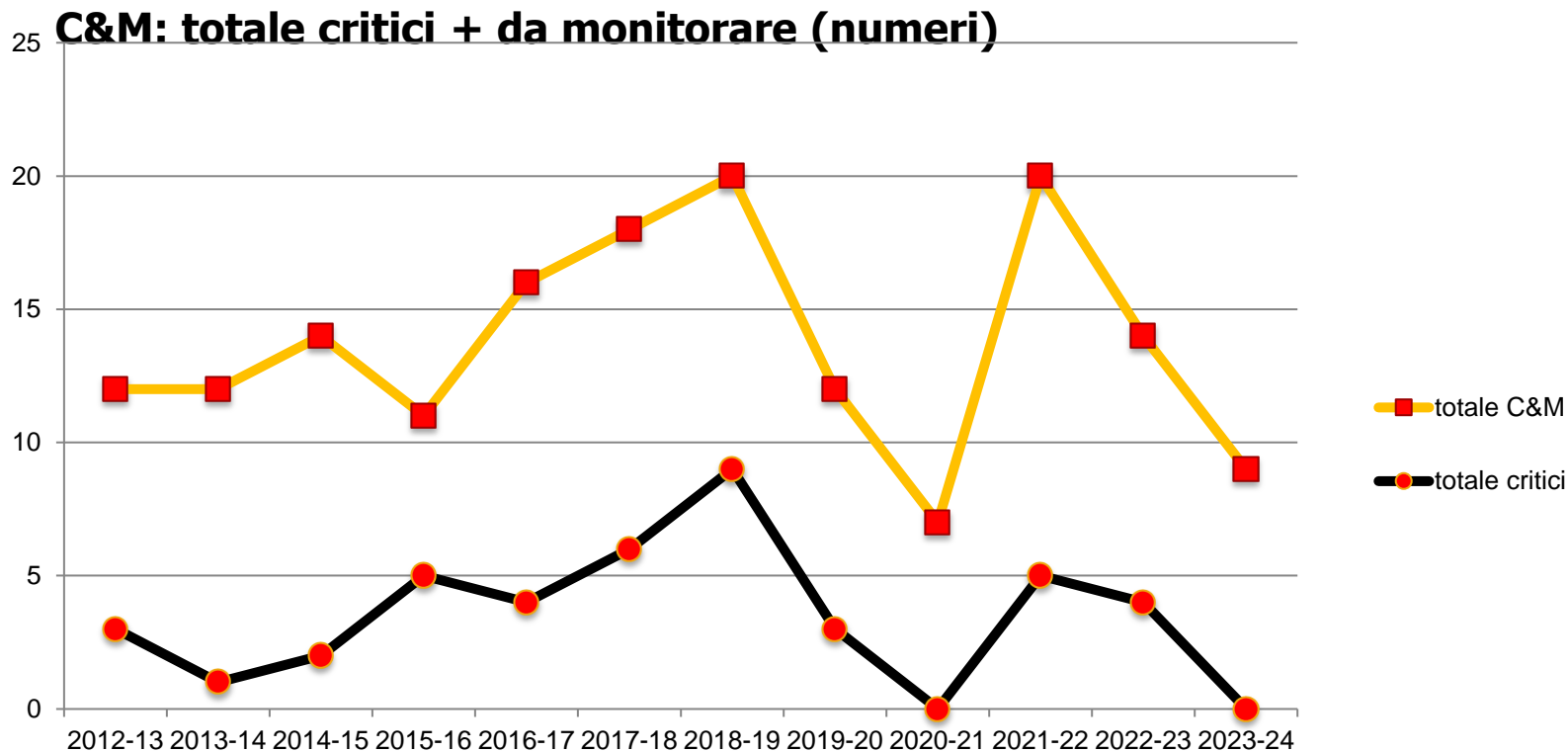
- presentiamo i risultati, senza discutere i metodi.
- l'ateneo dà particolare importanza alla domanda D14: **sei complessivamente soddisfatto dell'insegnamento?**
 - considera positiva una valutazione SI oppure PIU' SI CHE NO
- individua tre fasce:
 - **POSITIVI**: % risposte positive ≥ 60
 - **DA MONITORARE**: $40 \leq$ % risposte positive < 60
 - **CRITICI**: % risposte positive < 40

Indicatore di soddisfazione d14

- le statistiche di ateneo considerano solo insegnamenti/moduli con un numero di questionari ≥ 6 compilati da studenti frequentanti (158 insegnamenti/moduli su 223 totali)

	2023_24	
	n. insegn.	percentuali
POSITIVI: $\geq 60\%$	149	94,3%
DA MONITORARE: $40\% \leq \dots < 60\%$	9	5,7%
CRITICI: $< 40\%$	0	0,0%
TOTALE	158	100%

Andamento nel tempo



Gli insegnamenti critici scendono da 4 a 0 e quelli da monitorare da 10 a 9.

Il totale critici + da monitorare indica un andamento come periodo pre-covid

Commenti

- E' confermata la diminuzione del totale critici & da monitorare come immediatamente prima del periodo Covid
- Il totale critici nell'ultimo anno è tornato a zero.
- Sono comunque numeri piccoli, soggetti a fluttuazioni.
- Non rendiamo pubblici gli insegnamenti critici e da monitorare
(eventuale comunicazione agli interessati da parte del presidente CdS).
- In alcuni casi si osserva una persistenza nel tempo.
- Le lezioni sono state tutte in presenza

Persistenza: insegnamenti C&M per più di un a.a.

2023-24

Dei 9 insegnamenti C&M nel
2023-24:

- 4 sono persistenti nel triennio, di cui
 - 2 presenti per 3 anni
 - 2 presenti per 2 anni

a cui si aggiungono

- 5 nuovi ingressi

Triennio

dei 33 insegnamenti C&M
presenti almeno una volta nel
triennio 2021-22 / 2023-24

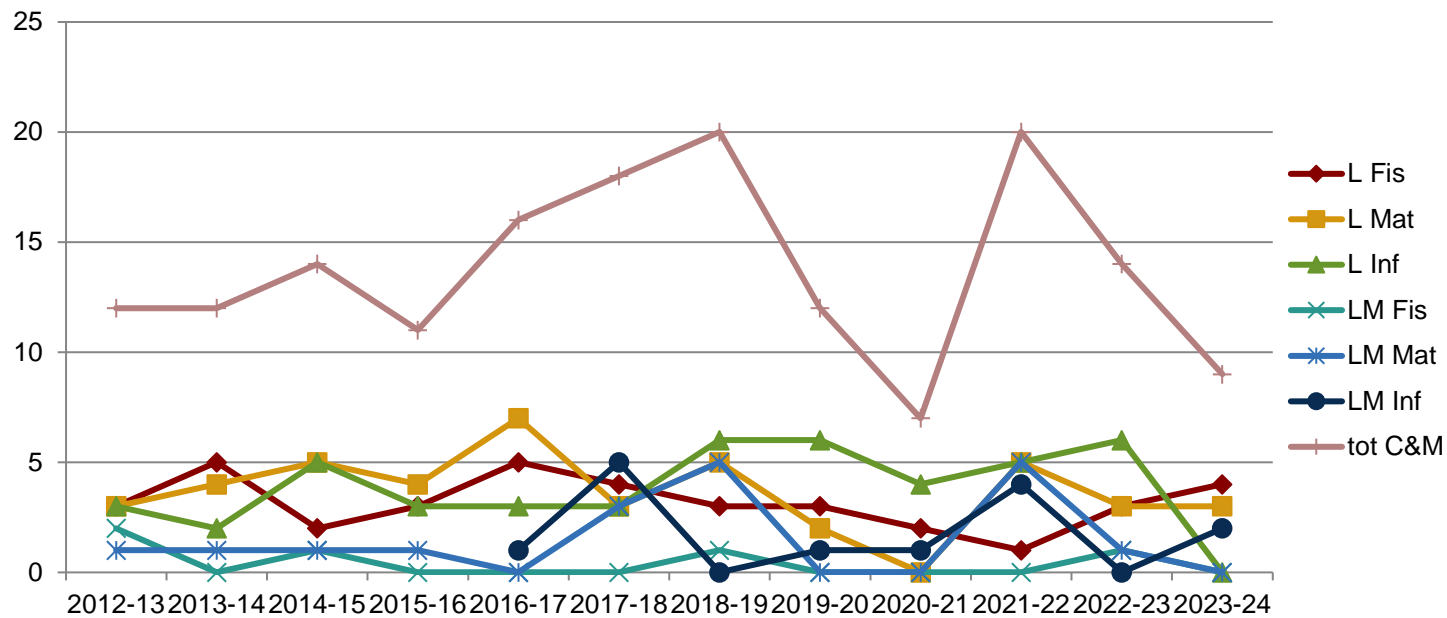
- 2 presenti per 3 anni
- 6 presenti per 2 anni
- 25 “singoletti”

Le insoddisfazioni 2023-

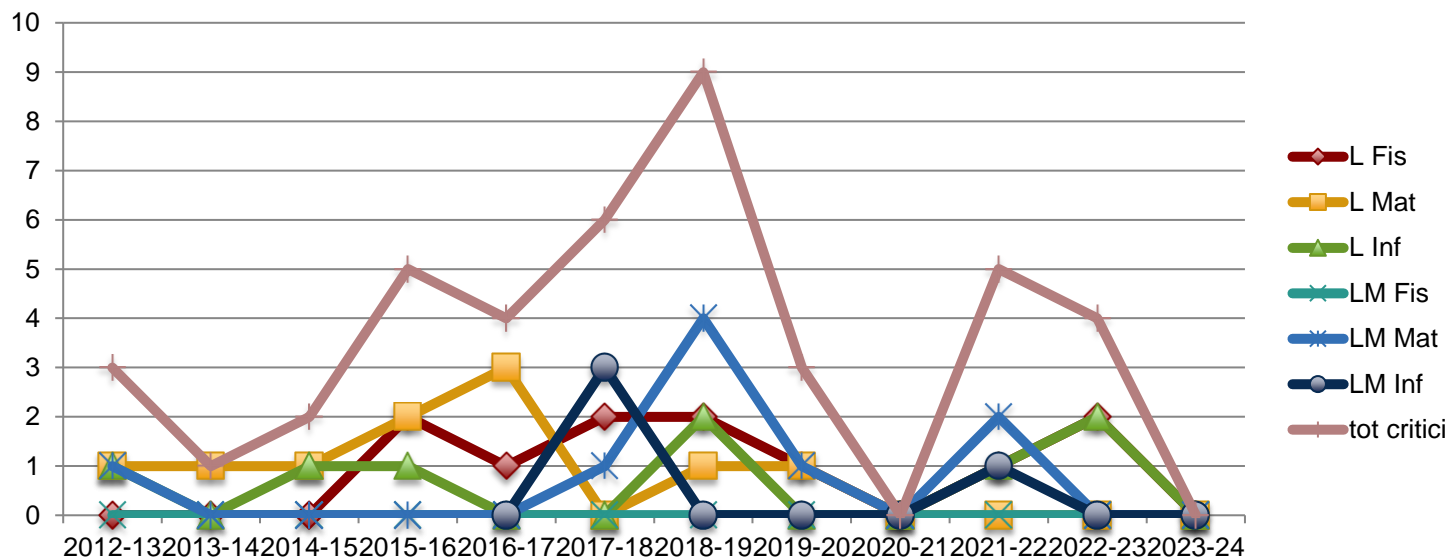
24

	C & M	critici
L. Fis	4	0
L. Mat	3	0
L. Inf	0	0
totale triennali	7	0
LM Fis	0	0
LM Mat	0	0
LM Inf	2	0
totale magistr.	2	0

C&M



Solo C



Risposte positive ai questionari (%)

	L Fis	L Mat	L Inf	LM Fis	LM Mat	LM Inf	Tot
D01: conoscenze preliminari	81,9	81,3	85,7	92,3	84,7	88,2	85,7
D02: carico studio adeguato CFU	85,0	85,7	89,8	86,2	86,1	93,2	87,7
D03: materiale didattico	81,8	81,5	87,7	88,8	87,9	92,2	86,7
D04: chiarezza esame	92,6	88,0	90,6	97,0	87,8	92,6	91,4
D05: orari attività didattiche	85,1	86,7	88,2	87,2	88,1	92,9	88,0
D06: stimolaz, interesse	78,8	79,5	82,5	89,3	86,8	93,0	85,0
D07: chiarezza esposizione	80,3	81,5	80,9	89,3	90,0	90,2	85,4
D08: utilità attività integrative	77,5	70,9	65,6	59,7	69,1	50,0	65,5
D09: coerenza con sito web	94,3	92,7	94,5	97,5	95,4	95,8	95,0
D10: reperibilità docente	92,4	90,6	94,0	96,9	94,5	95,7	94,0
D11: interesse per argomenti	83,4	79,5	84,2	87,7	85,8	89,2	85,0
D12: aule	85,8	83,7	82,5	89,3	72,2	89,6	83,9
D13: aule attività integrative	79,0	69,8	67,7	56,6	60,0	50,8	64,0
D14: soddisfazione complessiva	81,7	80,8	80,9	91,9	84,3	91,0	85,1
D15: sostenibilità studio	80,6	82,8	81,3	71,9	80,9	79,1	79,4
D16: organizzaz. insegnamenti	82,0	82,1	83,5	69,4	83,3	79,7	80,0

in rosso valori < 60%, in verde valori > 80%

Confronto valutazioni medie pre-covid(2016/17,2017/18, 2018/19) e post covid(2021/22,2022/23,2023/24)

CdS		D01: conoscenze preliminari	D02: carico studio adeguato CFU	D03: materiale didattico adeguato	D04: chiarezza modalità esame	D05: rispetto orari attività didattiche	D06: stimolazione interesse	D07: chiarezza esposizione	D08: utilità attività integrative	D09: coerenza con sito web	D10: reperibilità docente	D11: interesse per argomenti	D12: adeguatezza aule	D13: aule attiv integrative	D14: soddisfazion e complessiva	D15: sostenibilità carico di studio	D16: organizzazione insegnamenti
FT	Media pre Cov	80,0	86,6	84,4	89,8	95,4	81,7	79,9	69,6	93,6	94,4	84,1	84,0	75,3	81,7	81,2	85,4
	Dev St pre	0,2	1,9	2,7	4,0	1,3	2,0	2,6	2,7	2,4	2,1	0,7	1,7	4,1	1,8	1,6	1,5
	Media post Cov	83,8	84,9	82,1	91,7	86,0	81,1	80,8	77,6	95,1	94,0	86,3	87,9	79,6	82,9	78,2	80,4
	Dev St post	2,1	1,7	3,2	1,0	3,5	2,8	2,7	1,6	1,0	1,4	2,6	2,0	0,6	2,0	3,3	2,4
	Variazio ne	3,8	-1,7	-2,2	1,9	-9,4	-0,6	0,9	7,9	1,4	-0,3	2,2	3,9	4,2	1,2	-3,0	-4,9
IT	Media pre Cov	80,1	87,0	78,2	88,6	94,4	77,0	79,5	71,1	92,4	91,4	79,4	71,7	60,8	77,8	81,9	84,1
	Dev St pre	3,7	1,5	2,7	1,0	0,4	3,8	2,6	3,1	0,8	1,7	2,5	4,3	1,4	3,3	2,3	1,2
	Media post Cov	80,4	84,9	80,5	86,9	85,2	79,7	81,1	71,6	92,3	91,2	79,2	84,5	71,2	79,9	79,5	81,0
	Dev St post	2,0	1,2	3,6	2,1	3,1	0,4	1,3	2,2	1,4	0,7	1,6	3,2	2,6	1,5	3,4	3,3
	Variazio ne	0,3	-2,1	2,2	-1,7	-9,2	2,6	1,6	0,5	0,0	-0,1	-0,1	12,9	10,4	2,0	-2,4	-3,0
MT	Media pre Cov	84,4	87,0	83,3	88,3	93,5	80,5	79,0	52,7	94,0	93,5	81,6	84,7	59,0	80,7	83,9	85,2
	Dev St pre	3,2	1,7	0,4	2,1	1,5	3,0	1,9	5,0	0,3	1,6	1,3	2,3	3,7	1,5	1,7	1,9
	Media post Cov	87,6	88,8	88,5	91,7	89,7	83,5	82,7	63,7	95,9	94,6	84,3	86,4	67,0	83,3	80,1	82,7
	Dev St post	1,7	1,9	0,7	1,5	1,3	1,9	2,1	4,8	1,3	0,6	0,2	4,4	4,9	2,3	1,2	1,7
	Variazio ne	3,2	1,7	5,2	3,4	-3,8	3,0	3,7	11,1	1,9	1,1	2,7	1,7	8,0	2,6	-3,8	-2,5

Confronto valutazioni medie pre-covid (2016/17 - 2018/19) e post covid (2021/22 - 2023/24)

CdS		D01: conoscenze preliminari	D02: carico studio adeguato CFU	D03: materiale didattico adeguato	D04: chiarezza modalità esame	D05: rispetto orari attività didattiche	D06: stimolazione interesse	D07: chiarezza esposizione	D08: utilità attività integrative	D09: coerenza con sito web	D10: reperibilità docente	D11: interesse per argomenti	D12: adeguatezza aule	D13: aule attiv integrative	D14: soddisfazio e complessiva	D15: sostenibilità carico di studio	D16: organizzazio ne insegnamenti
FM	Media pre Cov	92,9	89,7	89,9	93,6	96,0	91,3	89,7	40,7	96,1	95,2	88,6	85,1	45,9	86,3	69,9	79,4
	Dev St pre	1,2	1,9	0,8	3,4	2,6	4,3	1,7	11,2	2,3	2,6	1,7	3,8	11,3	3,2	19,9	15,9
	Media post Cov	94,5	87,6	93,5	98,4	88,1	94,5	93,5	55,1	97,6	97,4	90,5	94,1	55,5	93,6	71,4	72,7
	Dev St post	2,3	6,9	4,1	1,5	2,3	4,5	3,7	5,2	1,7	0,7	2,7	4,1	3,3	1,9	9,7	7,1
	Variazio ne	1,5	-2,1	3,6	4,8	-7,9	3,2	3,8	14,4	1,6	2,2	1,9	8,9	9,5	7,2	1,5	-6,7
IM	Media pre Cov	91,2	85,6	83,3	89,4	89,3	85,1	86,9	71,6	92,7	96,4	85,7	75,2	58,8	82,2	74,6	82,9
	Dev St pre	3,2	11,4	4,9	6,5	5,4	3,2	1,5	13,0	8,6	3,0	5,2	6,2	9,0	4,3	13,0	3,9
	Media post Cov	88,4	86,0	85,2	88,2	87,3	87,8	89,4	71,9	94,2	94,7	85,5	83,9	70,9	84,5	81,8	83,9
	Dev St post	3,5	2,7	6,3	0,5	4,8	1,6	1,1	4,7	3,1	1,0	3,3	10,4	10,3	0,7	3,2	2,2
	Variazio ne	-2,8	0,4	1,9	-1,2	-2,0	2,7	2,5	0,4	1,5	-1,7	-0,2	8,7	12,1	2,3	7,2	1,0
MM	Media pre Cov	84,0	84,3	85,6	87,6	92,8	81,6	75,7	27,7	91,5	92,5	75,6	85,2	34,4	80,6	74,8	74,2
	Dev St pre	4,1	7,4	10,1	6,1	6,5	8,4	11,2	3,2	2,5	4,5	0,6	7,9	5,2	10,9	10,8	16,2
	Media post Cov	88,2	87,7	89,0	92,6	92,5	89,9	87,6	41,4	94,4	94,3	87,0	93,2	45,9	87,6	74,1	77,5
	Dev St post	1,3	4,8	5,5	0,1	1,3	3,9	4,6	7,5	2,2	2,5	4,2	3,1	4,5	4,3	4,7	1,9
	Variazio ne	4,2	3,4	3,4	5,0	-0,3	8,4	11,9	13,7	2,9	1,8	11,5	8,0	11,5	7,0	-0,7	3,3

Osservazioni degli studenti aa 23/24 cfr 22/23

		O1	O2	O3	O4	O5	O6	O7	O8	O9	O10	O11
Totale: AA 2022/2023	%	11.78	1.73	6.36	14.79	9.89	2.95	5.57	17.32	11.14	12.17	.58
Totale: AA 2023/2024	N	319	60	226	546	370	88	159	537	357	369	29
	%	9.05	1.70	6.41	15.49	10.50	2.50	4.51	15.24	10.13	10.47	.82
	n	3524	3524	3524	3524	3524	3524	3524	3524	3524	3524	3524

O1: Alleggerire il carico didattico complessivo O7: Migliorare il coordinamento con altri corsi

O2: Aumentare il carico didattico complessivo **O8: Migliorare la qualità materiale didattico**

O3: Aumentare attività di supporto didattico **O9: Fornire in anticipo il materiale didattico**

O4: Aumentare le ore di esercitazioni **O10: Inserire prove di esame intermedie**

O5: Fornire più conoscenze di base O11: Attivare insegnamenti serali

O6: Eliminare dal programma argomenti già trattati in altri insegnamenti

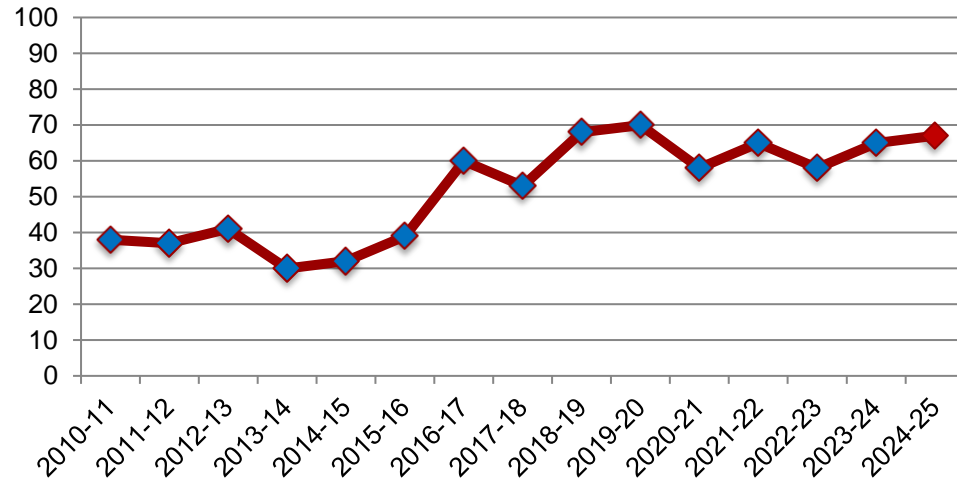
Conclusioni

- Risultati molto positivi (elevato numeri di percentuali superiori al 90%) ma con alcuni indicatori in calo rispetto al periodo pre-COVID (2016/17, 2017/18, 2018/19)
- Nell'aa 23/24 non ci sono insegnamenti critici e anche gli insegnamenti da monitorare sono in calo. In particolare alcuni di essi sono al di sotto del 60% solo per pochi punti percentuali.
- I dati relativi al rispetto degli orari delle attività didattiche sono positivi, ma in calo significativo rispetto al periodo pre-COVID sopra citato
- Forte miglioramento della valutazione media sul triennio della adeguatezza delle aule per tutti i CdS e della utilità delle attività integrative
- Aumento della soddisfazione media complessiva delle LT e più che significativo aumento della soddisfazione media complessiva delle LM

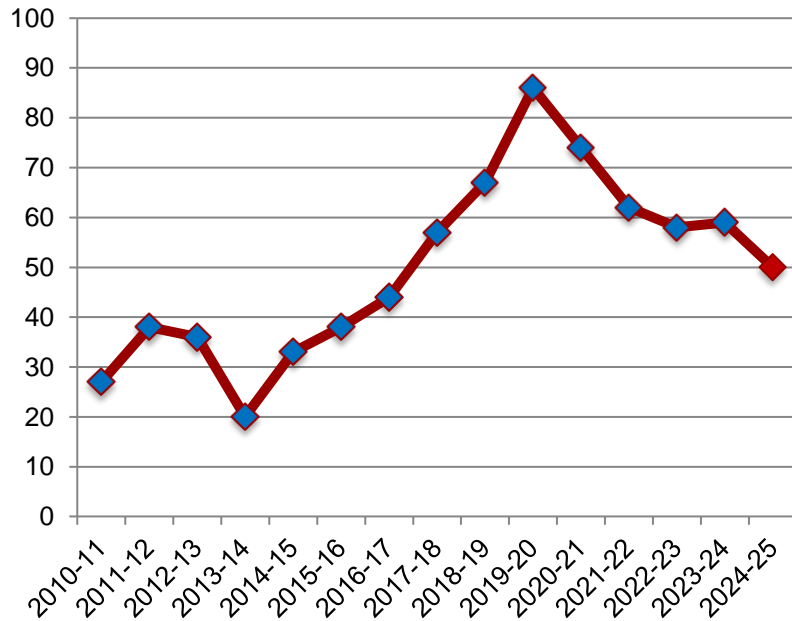
Immatricolazioni Lauree Triennali in data 14/10/24

Dati 2024/25 provvisori

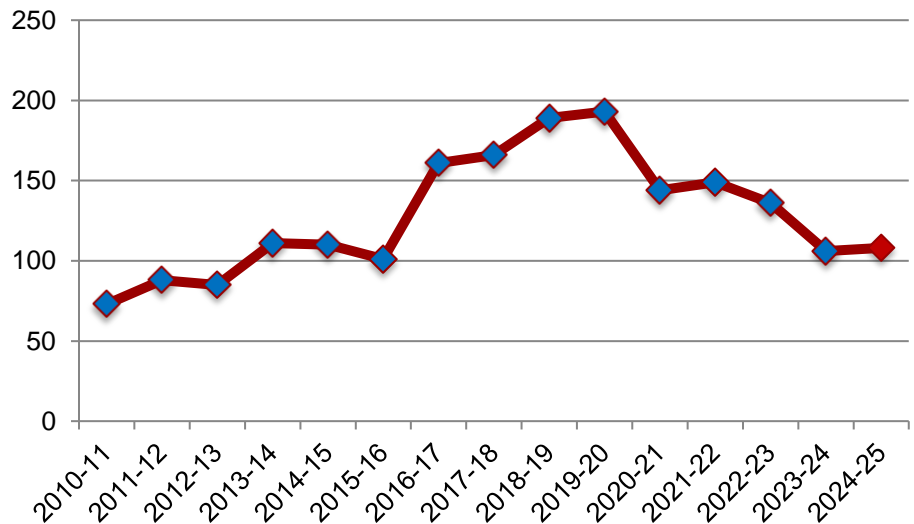
LT FISICA Fisica LT



LT MATEMATICA Matematica LT



LT INFORMATICA Informatica LT

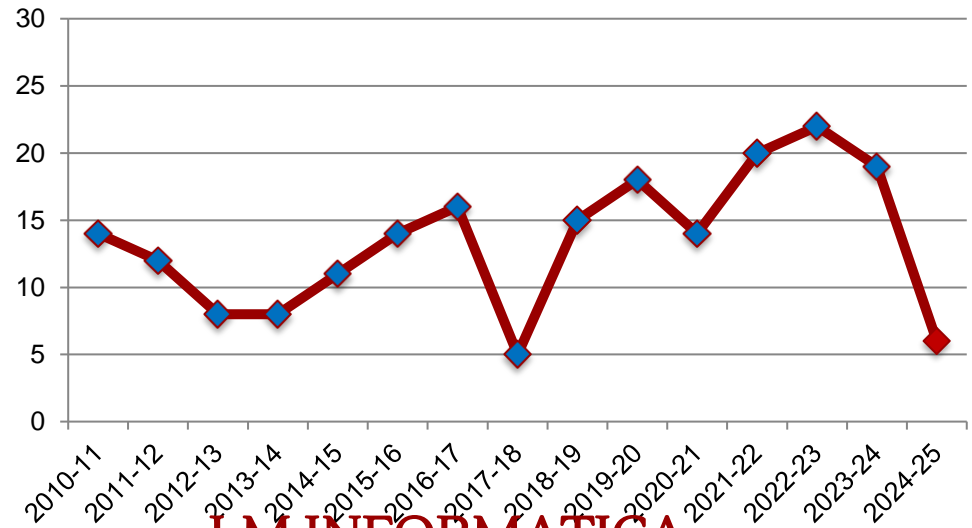


Immatricolazioni Lauree
Magistrali in data 14/10/24

Dati 2024-25 provvisori
Dati aa precedenti definitivi

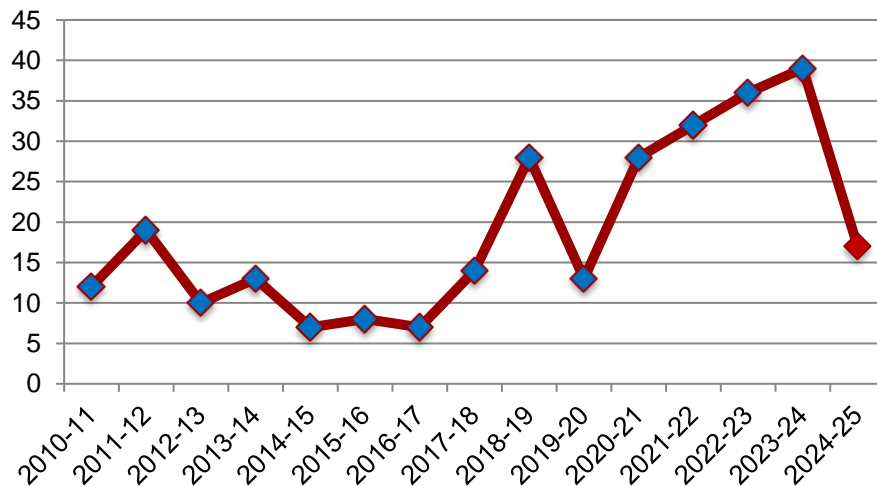
LM PHYSICS

Fisica LM



LM MATEMATICA

Matematica LM



LM INFORMATICA

Informatica LM

