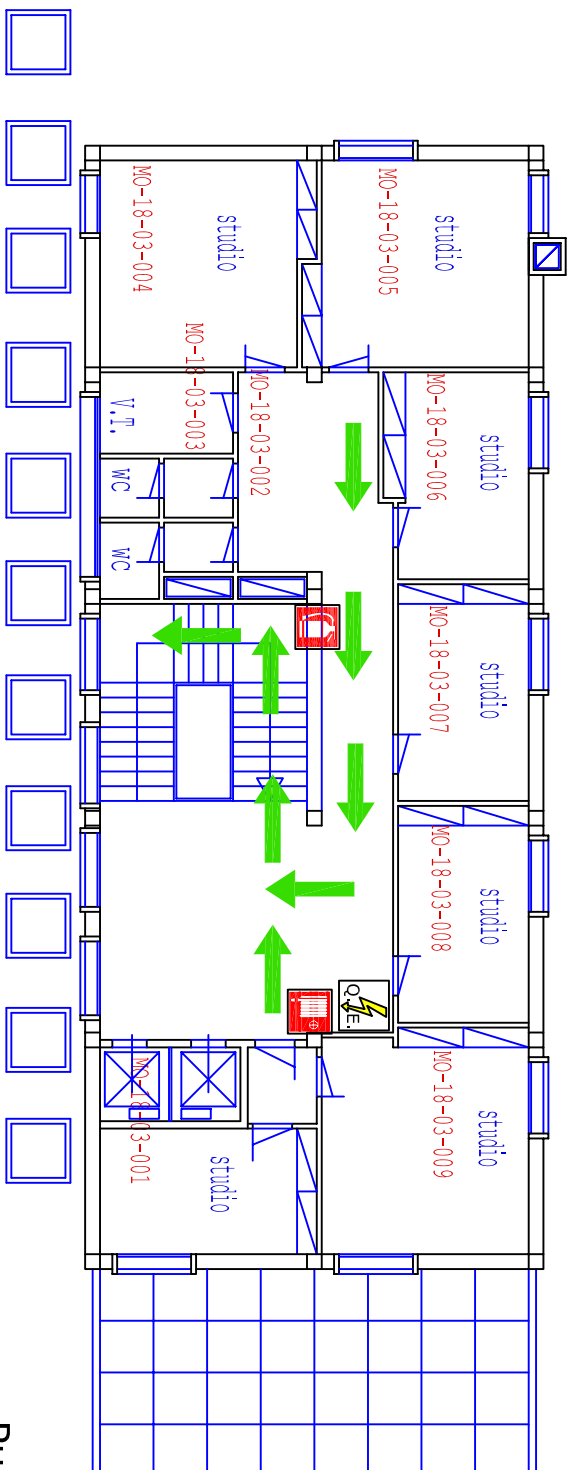




LEGENDA

|  |                               |
|--|-------------------------------|
|  | Estintori                     |
|  | Idranti                       |
|  | Attacco motopompa             |
|  | Valvola intercettazione gas   |
|  | Valvola intercettaz. acqua    |
|  | Int. sgancio cabina elettrica |
|  | Int. sgancio gr. elettrogeno  |
|  | Int. sgancio ascensore        |
|  | Cassetta pronto soccorso      |
|  | Punto di raccolta             |
|  | Percorso d'esodo              |
|  | Quadro elettrico              |
|  | Contatore gas                 |
|  | Presidii antincendio          |



Punto di raccolta

PIANO TERZO

**NORME DI COMPORTAMENTO IN CASO DI  
EMERGENZA**

**ATTIVATO IL SEGNALE ACUSTICO DI EVACUAZIONE**  
(suono prolungato di una campanella per circa 10 minuti)

- 1) MANTENERE LA CALMA, PRIMA PENSARE POI AGIRE
- 2) LASCIARE IL LOCALE CHIUDENDO LA PORTA
- 3) SEGUIRE I PERCORSI D'ESODO SEGNALATI PER RAGGIUNGERE IL PUNTO DI RACCOLTA ESTERNO ALL'EDIFICIO
- 4) SOSPENDERE OGNI TELEFONATA
- 5) NON USARE GLI ASCENSORI
- 6) EVITARE DI CORRERE E GRIDARE
- 7) SE I CORRIDOI E LE SCALE (anche alternative) SONO INVASI DAL FUMO, RIENTRARE NELLA VOSTRA STANZA CHIUDENDO E SIGILLANDO LA PORTA (per esempio con nastro adesivo, ecc.), AFFACCIATEVI ALLA FINESTRA PER SEGNALARE LA VOSTRA PRESENZA

**TUTTO IL PERSONALE DOVRA'  
ATTIVARSI PER DOMARE O CIRCOSCRIVERE LA  
SITUAZIONE DI EMERGENZA**

| ENI ESTERNI      | SERVIZI INTERNI |                      |              |
|------------------|-----------------|----------------------|--------------|
| VIGILI DEL FUOCO | 115             | CENTRALINO           | 059 205 5011 |
| PRONTO SOCCORSO  | 118             | SERVIZIO PREVENZIONE | 059 205 6461 |
| POLIZIA          | 113             | MEDICO COMPETENTE    | 059 422 4910 |
| CARABINIERI      | 112             |                      |              |
| VIGILI URBANI    | 059 415 811     |                      |              |

IN CASO DI PRINCIPIO DI INCENDIO O DI SITUAZIONI ANOMALE DI LIMITATE PROPORZIONI, ATTIVARSI PER RIPORTARE LA SITUAZIONE SOTTO CONTROLLO E AVVISARE IL REFERENTE DI ZONA

IN CASO DI INFORTUNIO O MALORE, CONTATTARE IL DOCENTE PRESENTE O L'ADDETTO AL PRONTO SOCCORSO

IN CASO DI INCENDIO, PRESENZA DI FUMO O DI SITUAZIONI ANOMALE DI VASTE PROPORZIONI, ATTIVARE IL PULSANTE DI EMERGENZA E PROCEDERE ALL'EVACUAZIONE DELL'EDIFICIO SEGUENDO I PERCORSI SEGNALATI DAI CARTELLI INDICATORI

