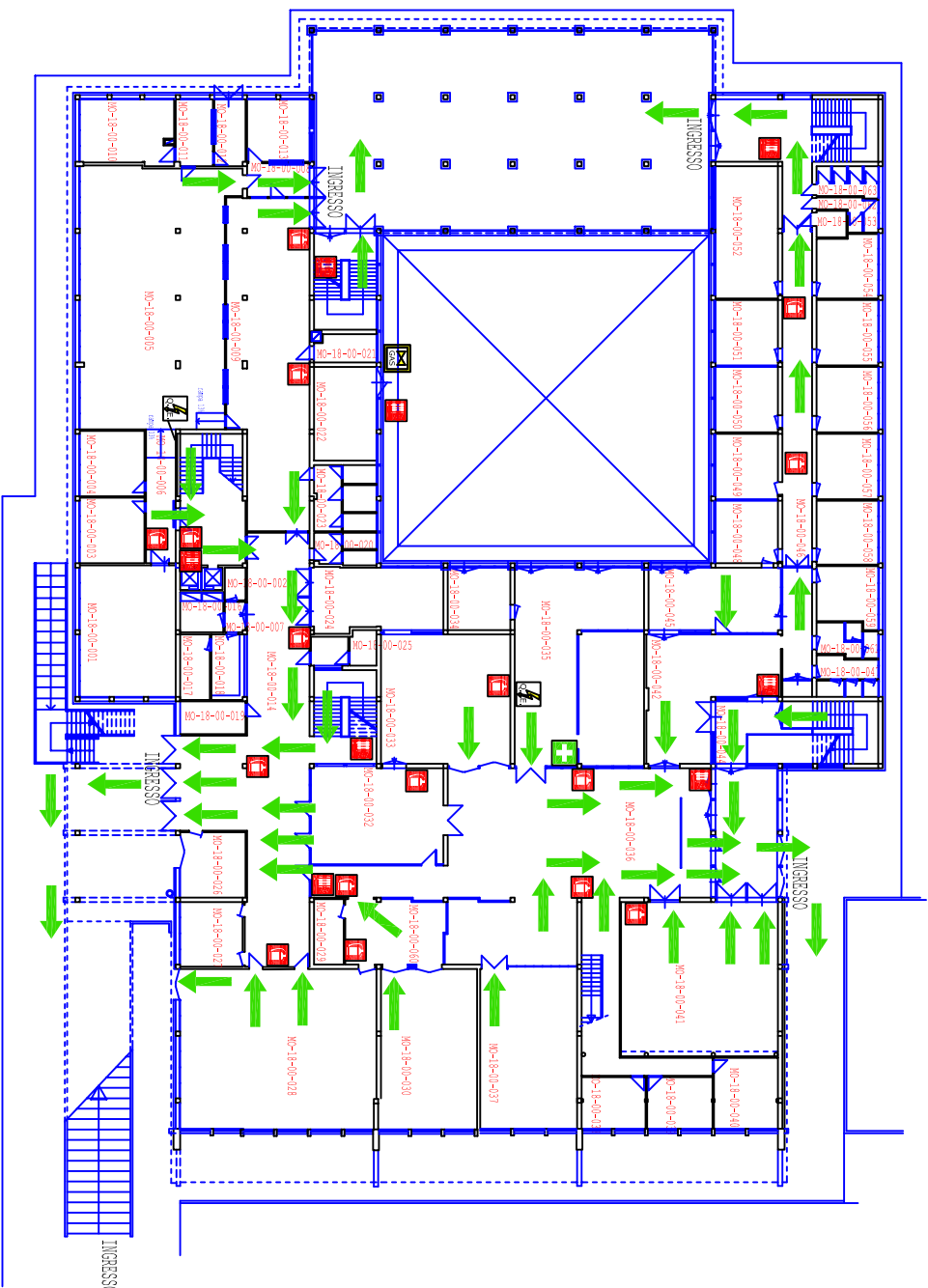




	Estintori
	Idranti
	Attacco motopompa
	Valvola interrottazione gas
	Valvola Interrettaz. acqua
	Int. sgancio cabina elettrica
	Int. sgancio gr. elettrogeno
	Int. sgancio ascensore
	Cassetta pronto soccorso
	Punto di raccolta
	Percorso d'esodo
	Quadro elettrico
	Contatore gas

LEGENDA



PIANO TERRA

Punto di raccolta

**NORME DI COMPORTAMENTO IN CASO DI  
EMERGENZA**

- ATTIVATO IL SEGNALE ACUSTICO DI EVACUAZIONE**  
(suono prolungato di una campanella per circa 10 minuti)
- 1) MANTENERE LA CALMA, PRIMA PENSARE POI AGIRE
  - 2) LASCIARE IL LOCALE CHIUDDENDO LA PORTA
  - 3) SEGUIRE I PERCORSI DESO SEGNALATI PER RAGGIUNGERE IL PUNTO DI RACCOLTA ESTERNO ALL'EDIFICIO
  - 4) SOSPENDERE OGNI TELEFONATA
  - 5) NON USARE GLI ASCENSORI
  - 6) EVITARE DI CORRERE E GRIDARE
  - 7) SE I CORRIDOI E LE SCALE (anche alternative) SONO INVASI DAL FUMO, RIENTRARE NELLA VOSTRA STANZA CHIUDDENDO E SIGILLANDO LA PORTA (per esempio con nastro adesivo, ecc.), AFFACCIATEVI ALLA FINESTRA PER SEGNALARE LA VOSTRA PRESENZA

**TUTTO IL PERSONALE DOVRA' ATTIVARSI PER DOMARE O CIRCOSCRIVERE LA SITUAZIONE DI EMERGENZA**

ENTI ESTERNI	SERVIZI INTERNI
VIGILI DEL FUOCO	CENTRALINO
PRONTO SOCCORSO	SERVIZIO PREVENZIONE
POLIZIA	MEDICO COMPETENTE
CARABINIERI	
VIGILI URBANI	
115	059 205 5011
118	059 205 6461
113	059 422 4910
112	
059 415 811	

IN CASO DI PRINCIPIO DI INCENDIO O DI SITUAZIONI ANOMALE DI LIMITATE PROPORZIONI, ATTIVARSI PER RIPORTARE LA SITUAZIONE SOTTO CONTROLLO E AVVISARE IL REFERENTE DI ZONA

IN CASO DI INFORTUNIO O MALORE, CONTATTARE IL DOCENTE PRESENTE O L'ADDETTO AL PRONTO SOCCORSO

IN CASO DI INCENDIO, PRESENZA DI FUMO O DI SITUAZIONI ANOMALE DI VASTE PROPORZIONI, ATTIVARE IL PULSANTE DI EMERGENZA E PROCEDERE ALL'EVACUAZIONE DELL'EDIFICIO SEGUENDO I PERCORSI SEGNALATI DAI CARTELLI INDICATORI

